

hrajemskrajem  




# KONFERENCE cestovního ruchu 2023

Jan Krkoška

# Cestovní ruch v ČR

v roce 2022 padl rekord v cestování domácích turistů po Česku  
- 12,1 milionů osob

jde o nejvyšší číslo za 10 let měření

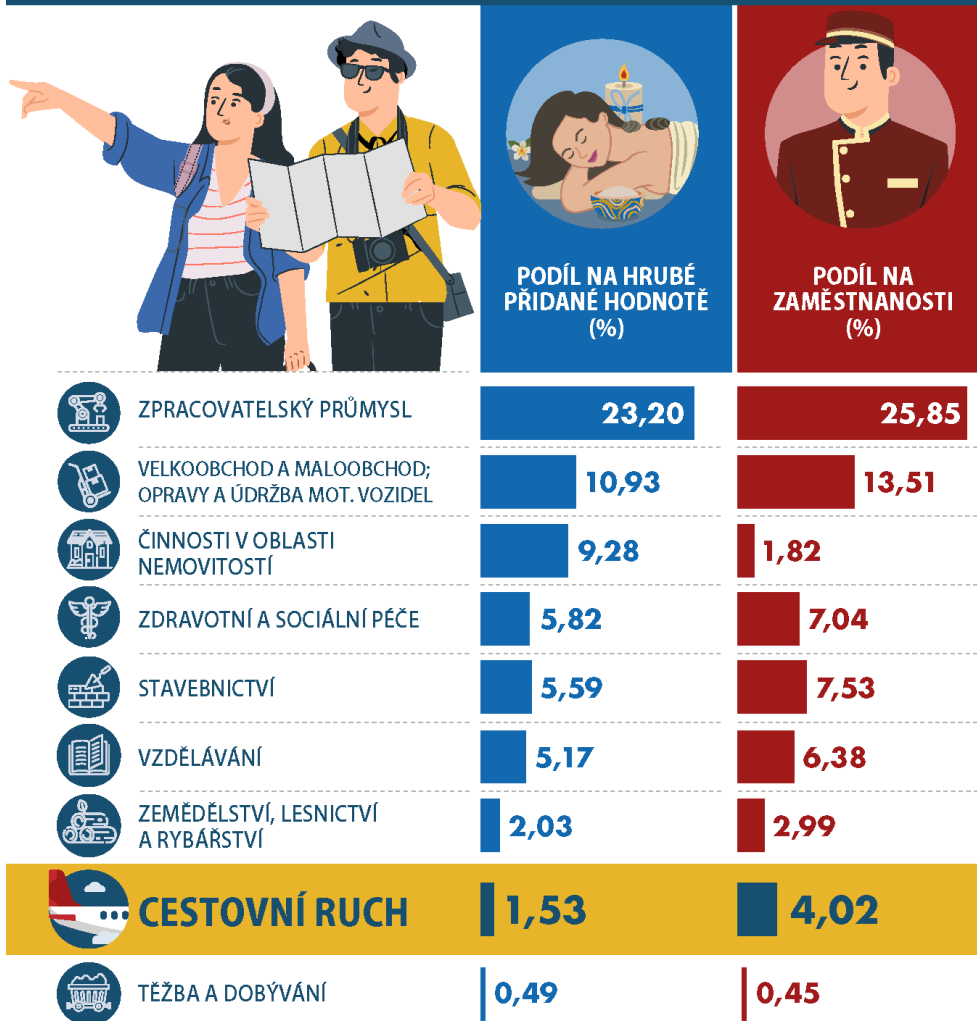
návrat zahraničních turistů na čísla před pandemií covidu-19 se  
dá čekat letos

po ČR loni cestovalo celkem cca 19,5 milionů turistů - 7,4  
milionů zahraničních, 12,1 milionů domácích

zahraniční turisté - Německo, Polsko a Slovensko



## CESTOVNÍ RUCH VS. JINÁ ODVĚTVÍ | 2021



### Význam cestovního ruchu

Podíl cestovního ruchu na tvorbě HDP v národním hospodářství činil v roce 2021 **1,55 %** (1,53 % na hrubé přidané hodnotě). Během dvou let se jednalo o dramatické snížení, neboť v roce 2019 stejný podíl dosáhl 2,76 %, což bylo více než v sektoru zemědělství, lesnictví a rybnářství dohromady. Podíl cestovního ruchu na celkové zaměstnanosti v národním hospodářství poklesl na **4,02 %**. V turismu tedy pracoval každý **pětadvacátý Čech**.

**Za rok 2022 se odhaduje podíl CR na HDP ve výši 3-3,5 %.**

ZDROJ: ČSÚ, 2023



<b>MSK v číslech</b>	<b>2019</b>	<b>2020</b>	<b>2021</b>
Příjmy z cestovního ruchu	<b>10,2 mld.</b>	<b>4,2 mld.</b>	<b>5,7 mld.</b>
Průměrná útrata zahraniční návštěvník	<b>2887 Kč/den</b>	<b>2233 Kč/den</b>	<b>3042 Kč/den</b>
Průměrná útrata domácí návštěvník	<b>1108 Kč/den</b>	<b>853 Kč/den</b>	<b>731 Kč/den</b>



## Důvody pro zákon o cestovním ruchu

Česká republika využívá svůj potenciál v CR jen z 1/3 (dle údajů UNWTO).

CR tvoří společně s volnočasovými aktivitami 1/7 celého hospodářství, přesto je zcela bez legislativních pravidel.

Cestovní ruch není jen o využívání podmínek. Rozvíjí místní komunity, obnovuje památky, zajišťuje dostupnost služeb pro místní.

Není systém – není kvalita

Český cestovní ruch je extrémně podfinancovaný v porovnání s okolními státy.

Cestovní ruch je závislý na politice, často se rozhoduje nesystémově.

Potřeba multizdrojového financování, přidat musí hlavně stát – největší příjemce v rozpočtovém určení daní.

Místní poplatky – osvěta, refinancování pro rozvoj obcí a regionů.

Je potřeba podnikatelům vysvětlit, že něco to bude stát i je, ale na druhou stranu se jim to vyplatí - nová infrastruktura, noví návštěvníci, větší útrata.



# Národní plán obnovy – nové komponenta v přípravě

## Transformace cestovního ruchu

Inovace provozů památkových objektů

Lyžařská střediska

Vodní parky

Lázeňství a balneologie

Ubytovací zařízení

- ◆ předpokládaná alokace: **5 mld. Kč**
- ◆ forma podpory: dotace
- ◆ na základě požadavku MMR proběhlo mapování projektových záměrů → zapojeny turistické oblasti + přímé oslovení obcí
- ◆ obdrženo přes **220 projektů za 5,8 mld. Kč** → zasláno MMR k posouzení



# Velké díky

Jsme z nejhoršího venku

Jste důležití!!!

Vydrželi jste (pandemie, energie)

Bojujeme za cestovní ruch



## Pokoření hranice 1.000.000 návštěvníků

**2019**

**1.015.746**  
návštěvníků

**2022**

**1.003.093**  
návštěvníků





# Podpora projektů v cestovním ruchu (příklady)

7 dotačních programů

Podpora DOV

Turistické značení KČT

Cyklostezka kolem Slezské Harty

Síň slávy Petry Kvitové

Dům J. G. Mendela Vražné

Dračí lodě na Slezské Hartě

Karvinské moře

Výletní vlaky

Historická nádraží Osoblažsko

Restaurátorská dílna

Krajina břidlice

Plovoucí mola

Elektrokola

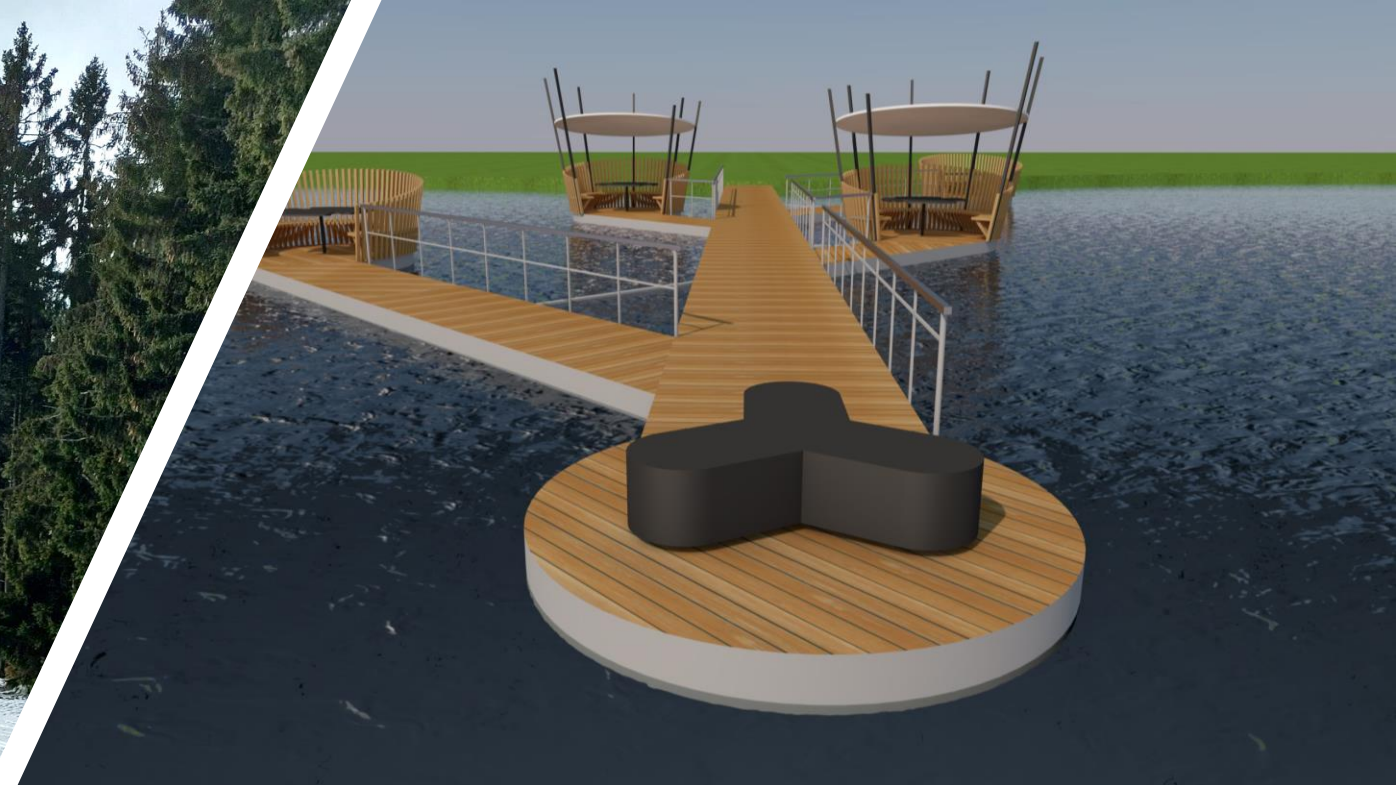
Sportovní a kulturní akce











Karavanová stání MSK





# Spolupráce Rozvoj Propagace

Interreg ČR – SR

Interreg ČR – PL

NPPCR



IROP

Fond Pustevny

Cyrilometodějská  
stezka

Spolupráce se  
všemi okolními  
regiony

Muzeum  
nákladních  
automobilů TATRA

Opravy a  
rekonstrukce hradů  
a zámků

Spolupráce  
CZECHTOURISM

Prezentace v ČR i  
zahraníčí

Dny na lyžích s  
MSK

Dny na kolech s  
MSK

Destinační  
management (MST,  
TO)

Web, tištěná  
inzerce, sociální  
sítě







Fond Pustevny – vizualizace zázemí parkoviště



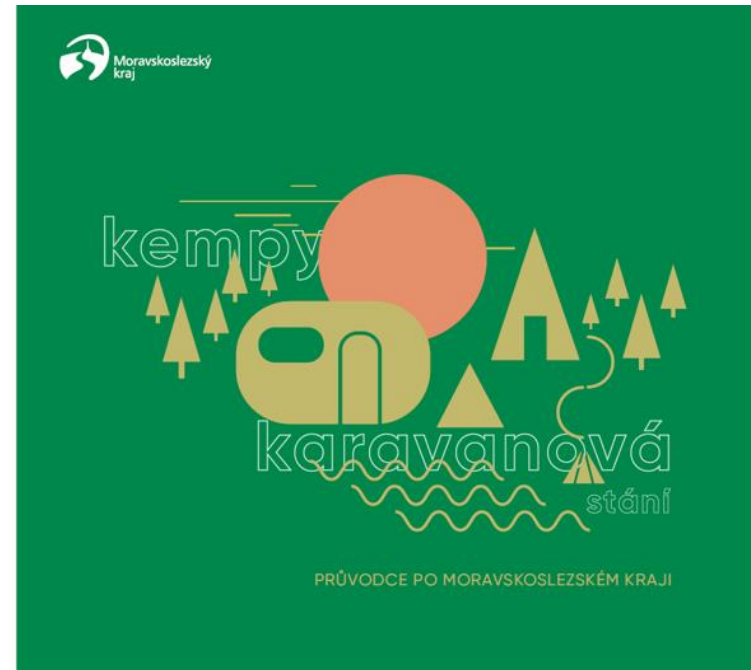
ITI – vizualizace TIC



TATRA – původní objekt











00:00:00

HD · 60



1x

POMALENÝ ZÁBĚR

**VIDEO**

FOTO

PORTRÉT





hrajemskrajem  
◀...▶



**DĚKUJI ZA POZORNOST**