

TOMÁŠ NOVÁK

CYKLO  
KOORDINÁTOR  
MSK

MORAVIAN-SILESIA  
TOURISM



# PŘEHLED NEHOD V SILNIČNÍM PROVOZU

CENTRUM DOPRAVNÍHO VÝZKUMU, V. V. I.

Období: 1.1.2022 až 31.12.2022

Podmínky:

- jízdní kolo
- nehoda s následky na životě nebo zdraví

Administrativní jednotka:

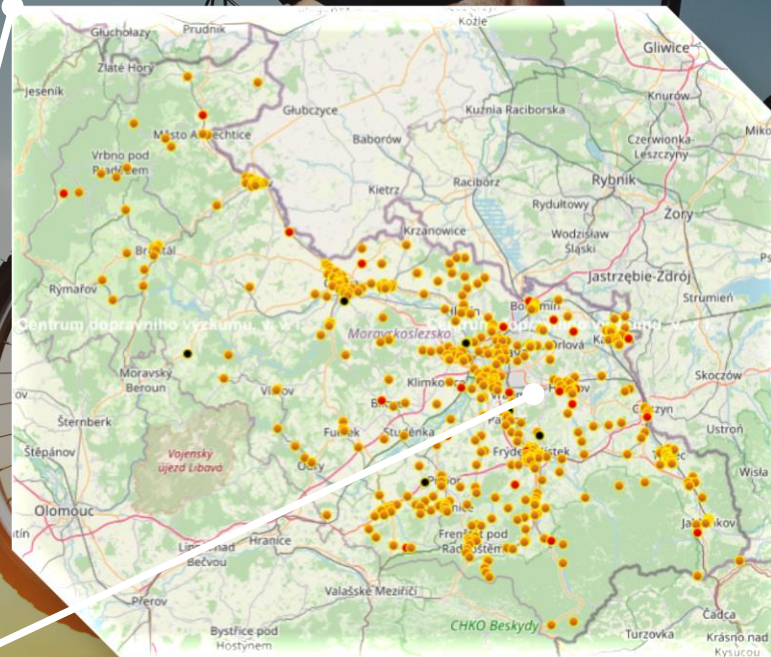
Moravskoslezský kraj

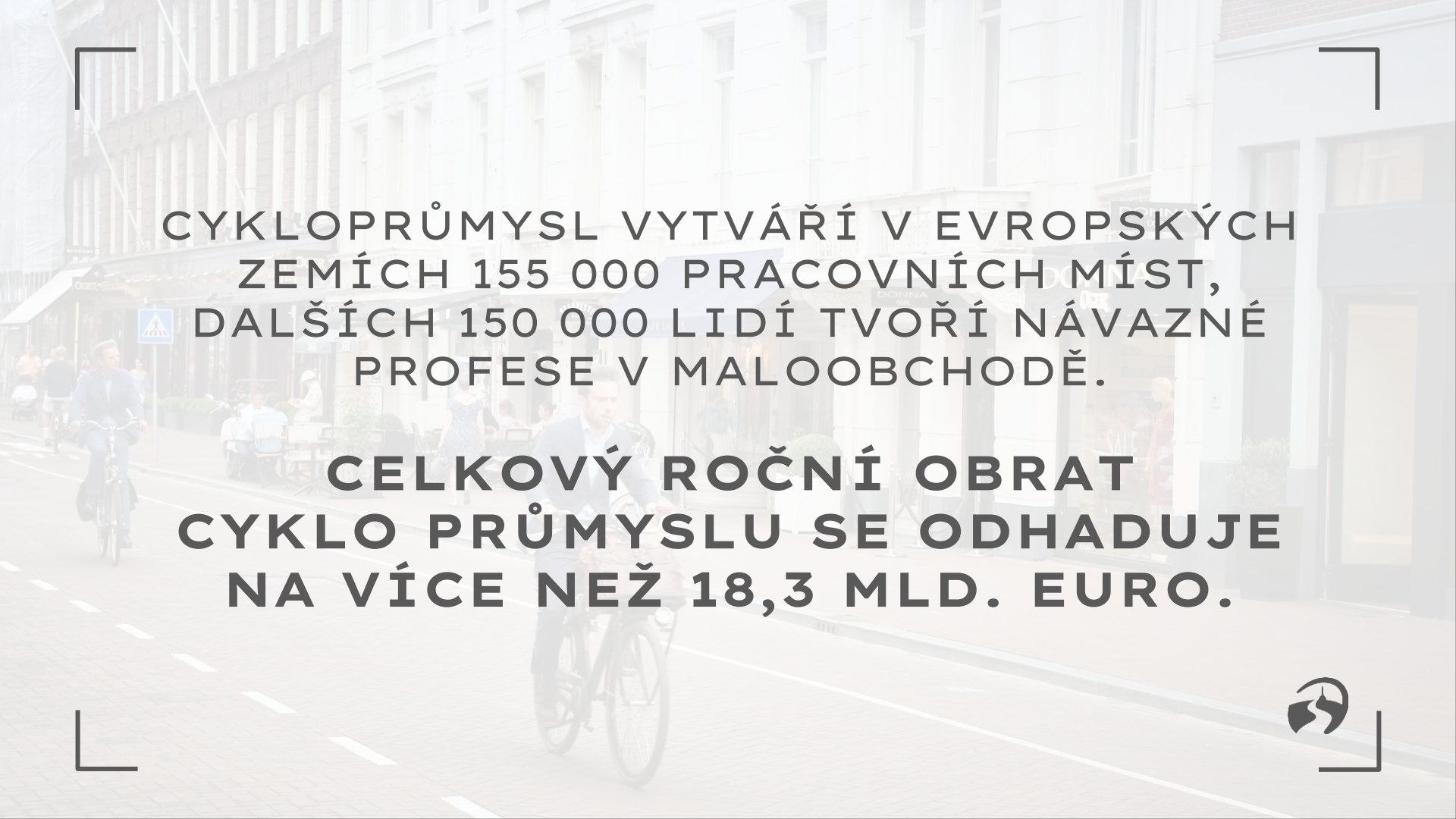
Usmrcení 6

Těžké zranění 26

Lehké zranění 441

Celkem 473





**CYKLOPRŮMYSL VYTVÁŘÍ V EVROPSKÝCH  
ZEMÍCH 155 000 PRACOVNÍCH MÍST,  
DALŠÍCH 150 000 LIDÍ TVOŘÍ NÁVAZNÉ  
PROFESE V MALOOBCHODĚ.**

**CELKOVÝ ROČNÍ OBRAT  
CYKLO PRŮMYSLU SE ODHADUJE  
NA VÍCE NEŽ 18,3 MLD. EURO.**



CYKLOKOORDINÁTOR  
MORAVIAN-SILESIA TOURISM

CYKLO  
KONCEPCE  
2030+

Koncepce rozvoje cyklistické dopravy v  
Moravskoslezském kraji – Cyklovize 2030+



CYKLOKONCEPCE  
2030+



# STRATEGIE

PLNOHODNOTNÝ DOKUMENT



# CYKLOKONCEPCE 2030+

ANALYTICKÁ  
ČÁST

DIGITÁLNÍ  
ČÁST

JEDNÁNÍ  
ORP

DATA ORP

DODÁNÍ  
PODKLADŮ

# STRATEGIE

**SEZNAM.CZ**

AKČNÍ  
PLÁN

KČT

BESIP

PASPORT  
ÚZEMÍ





# ANALYTICKÁ ČÁST



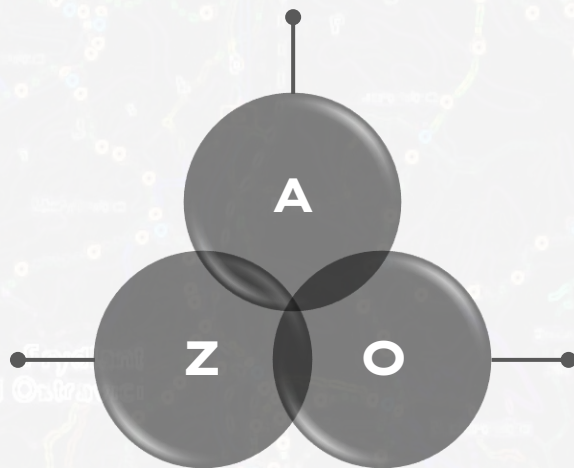
# ANALYTICKÁ ČÁST KONCEPCE

## ANALÝZA

ANALÝZA STAVU A POTŘEB CYKLODOPRAVY A  
CYKLOTURISTIKY NA ÚZEMÍ MSK

## ZÁSTUPCI

ZÁSTUPCI VŠECH 22 OBCÍ  
S ROZŠÍŘENOU PŮSOBNOSTÍ  
(ORP)



## PLÁNY ORP

VLOŽENÉ PLÁNY  
PROSTŘEDNICTVÍM  
SAMOSTATNÝCH PŘÍLOH





# PROJEDNANÁ ORP

Projednaná ORP a termíny jednání:

- |     |                           |     |              |
|-----|---------------------------|-----|--------------|
| 1.  | Bílovec ✓                 | 12. | Kopřivnice ✓ |
| 2.  | Bohumín ✓                 | 13. | Kravaře      |
| 3.  | Bruntál (projednat znovu) | 14. | Krnov        |
| 4.  | Český Těšín               | 15. | Nový Jičín   |
| 5.  | Frenštát pod Radhoštěm    | 16. | Odry ✓       |
| 6.  | Frýdek – Místek ✓         | 17. | Opava        |
| 7.  | Frýdlant nad Ostravicí    | 18. | Orlová       |
| 8.  | Havířov ✓                 | 19. | Ostrava      |
| 9.  | Hlučín (projednat znovu)  | 20. | Rýmařov      |
| 10. | Jablunkov                 | 21. | Třinec       |
| 11. | Karviná                   | 22. | Vitkov       |



The background features a silhouette of a bicycle against a sunset sky with orange and blue tones. A semi-transparent globe is centered in the upper half, with a white circle above it. A white line connects the globe to the text. In the bottom right corner, there is a white icon of a hand holding a steering wheel. Four white corner brackets are positioned at the corners of the page.

# AKČNÍ PLÁN

## PRIORITA 1 - 4



# PRIORITA 1

DATOVÁ ZÁKLADNA A  
PROJEKTOVÝ TÝM / DATA A EVIDENCE

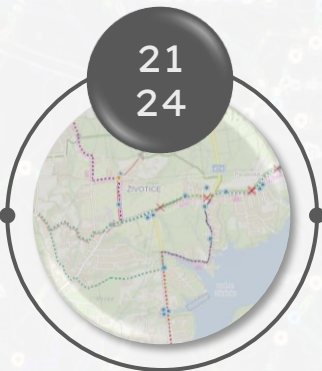


21  
24

## CÍL 1

Získání relevantní datové  
základny pro rozvoj  
cyklistické sítě

Data od KČT, ORP, dálkových tras v  
rámci ČR a EU



21  
24

## CÍL 2

Vytvoření digitální evidence  
cyklistické sítě

Pasport značení, dig. evidence cyklistické  
sítě a strategických projektů, ...



21  
24

## CÍL 3

Sestavení odborného týmu

Tvůrce dig. prostředí, koordinátor ORP,  
externí konzultant

# PRIORITA 2

CYKLISTICKÁ DOPRAVA JAKO SOUČÁST  
DOPRAVNÍHO SYSTÉMU / INFRASTRUKTURA

21  
24



## CÍL 1

Zvýšení bezpečnosti cyklistů  
budováním cyklostezek a  
komunikací pro cyklisty

Zásobník projektů pro dotační programy,  
pokračování v dotačním programech MSK  
na podporu cyklo dopravy a spolupráce na  
řešení majetkoprávních vztahů

21  
24



## CÍL 2

Vytvoření podmínek pro řešení  
cyklistické dopravy na krajských  
a státních dopravních stavbách

Začlenění cyklistické dopravy do projektů  
realizovaných na silnicích I., II., a III.tř.,  
železničních projektů a podporování  
vedení CT podél vodních toků

21  
24



## CÍL 3

Začlenění cyklistické dopravy do  
integrovaného dopravního  
systému

Sdílená kola, podpora systému BIKE &  
RIDE, podpora vlakových linek, autobusů  
a dalších vozidel uzpůsobených pro  
přepravu kol

# PRIORITA 3

CYKLOTURISTIKA A TERÉNNÍ CYKLISTIKA JAKO  
NEDÍLNÁ SOUČÁST REKREACE A CESTOVNÍHO RUCHU / CYKLOTURISTIKA



## CÍL 1

Vytvoření produktů a marketingové prezentace rekreační cyklistiky

Podpora cykloproduktů lokálního a dálkového typu s vazbou na sousední regiony...(Útulny, singtrejly, pumptracky, tiskoviny,...aj.), Marketingová podpora a prezentace cyklistické nabídky v MSK



## CÍL 2

Zaměření se na okrajové oblasti a realizace páteřních dálkových tras na území MSK

Odstraňování bariér a výstavba cyklostezek, propojení populárních cyklo lokací do infrastruktury MSK a následně vytvoření spojitě sítě dálkových cyklotras



## CÍL 3

Zvýšení kvality rekreační cyklistiky podporou infrastruktury

Zajištění údržby značení, aktualizace všech CT a CS v MSK, aktualizace koncepce, podpora terénní cyklistiky a podpora infrastruktury (stojany ve školách, bike boxy, dobíjecí stanice,...aj.)

# add. PRIORITA 3

CYKLOTURISTIKA A TERÉNNÍ CYKLISTIKA JAKO  
NEDÍLNÁ SOUČÁST REKREACE A CESTOVNÍHORUCHU / CYKLOTURISTIKA



## OPATŘENÍ

Zaměření se na okrajové oblasti MSK a zvýšení úrovně vybavenosti cyklistické infrastruktury



## AKTIVITA

Propojení a provázání populárních cyklistických lokací do infrastruktury MSK



## POPIS AKTIVITY

Hledání řešení provázání okrajových lokalit na existující infrastrukturu MSK (viz. seznam projektů Rozvoj okrajových oblastí)

# PŘ. ROZVOJ OKRAJOVÝCH OBLASTÍ

## PROVÁZÁNÍ S PŘÍHRANIČNÍ POLSKOU A SLOVENSKOU CYKLISTICKOU SÍTÍ

Provázání Jablunkovska s cyklistickou sítí v Polsku a Slovensku. Vyhledávání „propoje“ těchto oblastí.

## PROPOJENÍ OSOBLAŽSKA NA CYKLISTICKOU SÍŤ V OKOLÍ MĚSTA ALBRACHTIC A V POLSKÉM PŘÍHRANIČÍ

Propojení Osoblažského výběžku s Městem Albrechtice (vazba na Glubczyce-PL). Vytipování cyklistických tras a stezek v této oblasti a stanovit jejich kategorii. Propojení Města Albrechtic s Heřmanovicemi a Vrbnem pod Pradědem - Provedení opatření na silnici č.453, po níž částečně vede cyklotrasa č.55, aby se pohyb cyklistů stal co nejbezpečnější. Součástí aktivity je vytvoření dálkové trasy vedoucí z Osoblahy přes Město Albrechtice a dále směrem na Pradědem a Rýmařov.

## VYTVOŘENÍ JÍŽNÍHO PROPOJENÍ BESKYD A NÍZKÉHO JESENÍKŮ

Vyhledání propojení cyklistických tras vedoucích od Frenštátu pod Radhoštěm přes Nový Jičín, Odry, Budišov nad Budišovkou, Břidličnou a Rýmařov



# PRIORITA 4

KOORDINACE A ORGANIZACE CYKLISTIKY /  
KOORDINACE - OSVĚTA – PARTNEŘI - SPOLUPRÁČE



## CÍL 1

Koordinace cyklistické dopravy a  
rekreační cyklistiky s partnery

- Spolupráce s cyklokoordinátory, udržování mapového on-line portálu, spolupráce s ostatními kraji, s KČT, s finančními institucemi a s mapy.cz

## CÍL 2

Zvýšení informovanosti o  
cyklodopravě a rekreační cyklistiky

- Informovat zainteresované subjekty, podpora dopravní výchovy (spolupráce s BESIP), vzdělávání a sledování dění v cyklodopravě s aktuální aplikací





# ODBORNÁ PRACOVNÍ SKUPINA

CYKLODOPRAVA V MORAVSKOSLEZSKÉM KRAJI

ORP - MSK - CYKLOKOORDINÁTOR - KČT - BESIP - MAPPA

ÚKOL: termíny jednání: 2x rok (1 setkání individuální + 1 společné jednání)

Zodpovědný: cyklokoordinátor

PČR - SS - POVODÍ ODRY - LČR - BISKUPSTVÍ

ÚKOL: setkání zástupců velkých měst – systém značení tras ve městech

Zodpovědný: MAPPA + cyklokoordinátor



# PASPORT ÚZEMÍ

- Získání **existujících** dat od KČT, ORP a dálkových tras v rámci ČR / Evropy
  - Data z monitoringu cyklotras a sčítání cyklistů
- Komplexní kontrola všech CT a CS v MSK





# DIGITÁLNÍ NÁSTROJ



geoportál.msk.cz/

ODDĚLENÍ GEOINFORMATIKY A ŘÍZENÍ ZMĚN

**Moravskoslezský kraj CYKLOTRASY**

Vrstvy

Filtrovat vrstvy...

- Cyklotrasy**
  - Plánované projekty
    - Plánovaná trasa
    - X Problém, kolize
  - Trasy v evidenci Klubu českých turistů
    - Trasa v evidenci KČT
    - KCT\_pt
    - KCT\_tx
  - Cykloturistické trasy a okruhy
    - Okruh kolem Slezské Harty
    - Ostrava – Beskydy
- Správní členění**
  - Územní správní členění
  - Registr územní identifikace

Začít úlohu ...

Vyhledat...

Nástroje

Karviná

Petřvald

Stonava

Albrechtice

Kaczyce

Pogwizdów

Brzezówka

Horní Suchá

Dolní Suchá

Staré Město

Dobruška

Mizerov

Fryštát

Libušín

Nový Sadek

Drusky

Loučky

Český

474

475

476

477

478

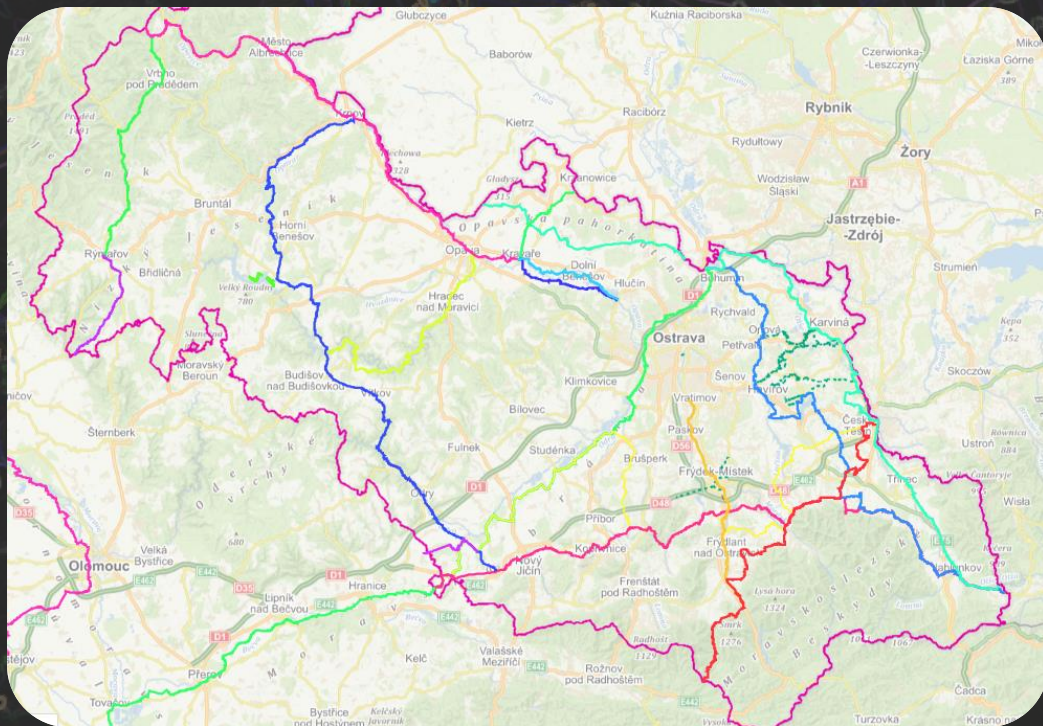
479

VRSTVY

MAPA



# DÁLKOVÉ TRASY MSK

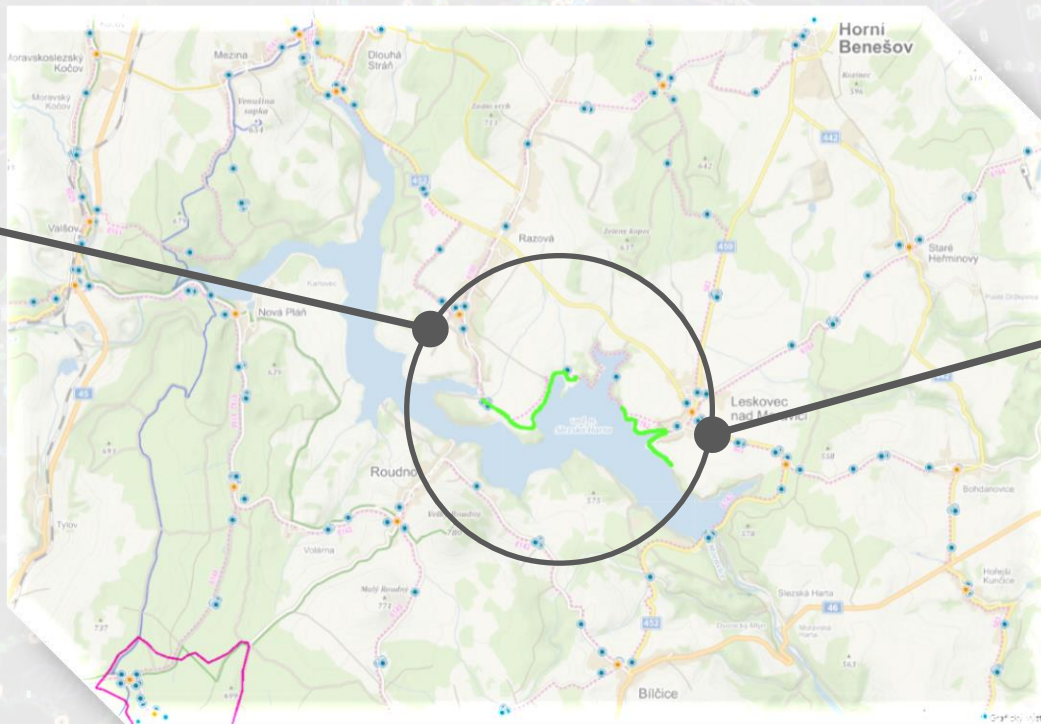


# NOVÉ CYKLOSTEZKY MSK SLEZSKÁ HARTA 1.etapa

**NOVÝCH**  
4,5km

**STÁVAJÍCÍ  
CESTA**  
5,5km

**CELKOVĚ  
KOLEM SH**  
40km



**FINANCE**  
Interreg  
MSK  
90%

**ČÁSTKA**  
45mil.Kč



# NOVÉ CYKLOSTEZKY MSK SLEZSKÁ HARTA 1.etapa



# NOVÉ CYKLOSTEZKY MSK SLEZSKÁ HARTA 1.etapa

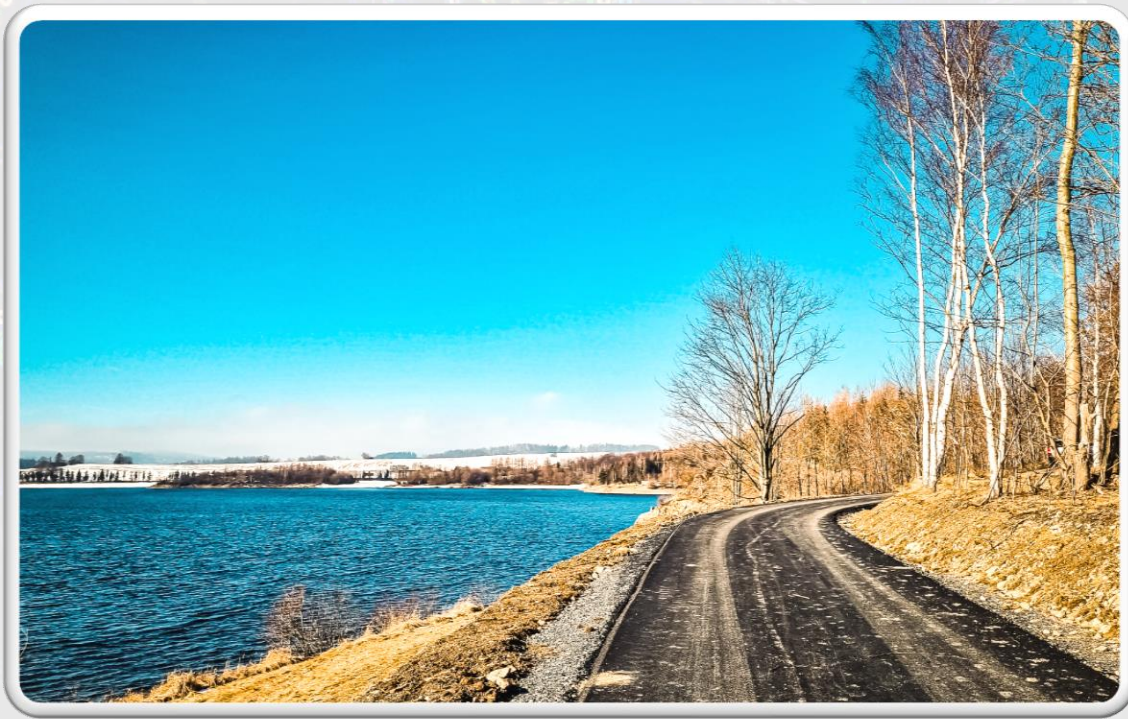




# NOVÉ CYKLOSTEZKY MSK SLEZSKÁ HARTA 1.etapa



# NOVÉ CYKLOSTEZKY MSK SLEZSKÁ HARTA 1.etapa



# NOVÉ CYKLOSTEZKY MSK SLEZSKÁ HARTA 1.etapa



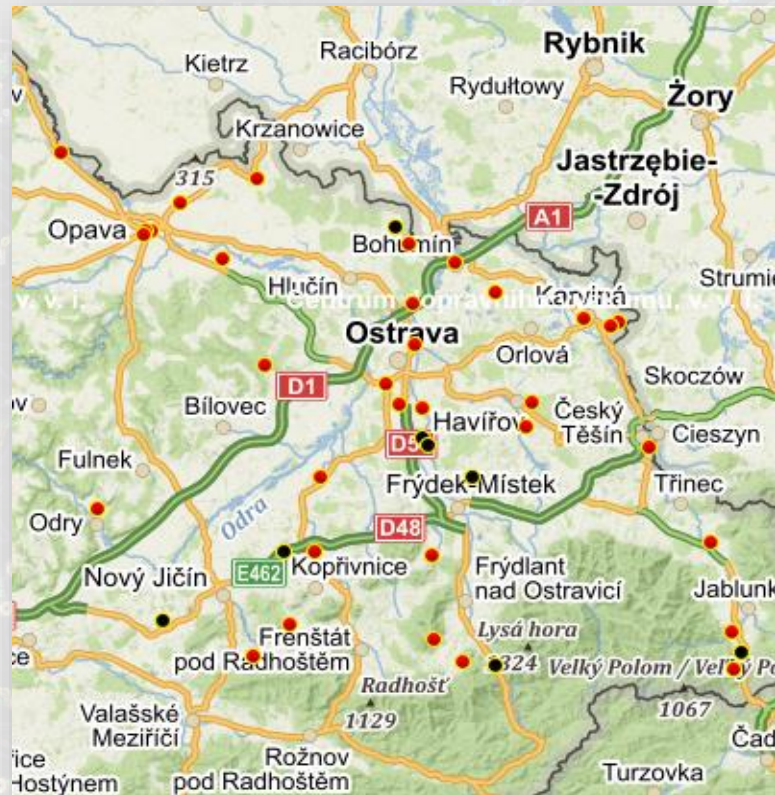
# NOVÉ CYKLOSTEZKY MSK SLEZSKÁ HARTA 1.etapa





## MAPOVÁ DIGITÁLNÍ VRSTVA BESIP

Vytvoření digitální mapové  
vrstvy s podrobnými a  
aktuálními statistikami  
nehodovosti v cyklistické dopravě



# ÚKOLY

zajistit přeznačení trasy č.5 v úseku Hůrka – Jeseník nad Odrou - Hraběčice  
Zodpovědný: KČT - Cyklokoordinátor



hledání nové trasy č.8 – Rýmařov – Bruntál – Krnov a provazba na trasu č.55  
Zodpovědný: MAPPA + cyklokoordinátor

prověření trasy č.10 – Bohumín – Bukovec - SK a provazba na trasu č. 5  
Zodpovědný: Cyklokoordinátor



# NÁRODNÍ SEMINÁŘ CYKLOKOORDINÁTORŮ

27.-28.2. V PRAZE ZA ÚČASTI NIZOZEMSKÉHO VELVYSLANECTVÍ



## AKTUÁLNÍ INFORMACE:

- + patříme mezi evropskou špičku ve výrobě jízdních kol
- + špička v podílu cyklo průmyslu na celkové zaměstnanosti
- chybí bezpečné stezky
- s rostoucím zájmem o cyklistiku rostou nehody
- cyklistická negramotnost

## INSPIRACE NIZOZEMÍM:

- vnímat cyklistickou dopravu a bezpečnou infrastrukturu
- kultura na silnicích a ohleduplnost
- více mluvit o podpoře bezpečné a pohodlné jízdy na kole
- budovat cyklistickou infrastrukturu a celý systém bezpečného dojíždění do škol, práce,...





# BEZPEČNÁ INFRASTRUKTURA:

- užitek nejen cyklisté, ale i řidiči
- více cyklostezek = zrychlení ostatní dopravy a méně stresu na přeplněných silnicích
- cyklistika zachovává lidský rozměr historického městského prostředí a činí města živější a příjemnější pro život

# ŘEŠENÍ:

- Větší investice do cyklostezek
- silnice I. Třídy = stejná úměra kvality hlavních páteřní cyklostezek napříč krajem
- aktivních rodiče a politici, novináři a rostoucí poptávka obyvatel po bezpečné cyklistické dopravě



PARTNERSTVÍ  
PRO MĚSTSKOU MOBILITU z.s.

# CYKLOVIZE 2030

STAVBYCYKLO.cz





## „cyklo“ ÚTULNY

Vytvoření sítě nocleháren „útulen“ v Moravskoslezském kraji. Tento pilotní projekt je možné řešit v rámci česko-polské spolupráce. Předpoklad je realizovat 10 nocleháren v blízkosti projektu rozhleden Silesianka a dalších zajímavých destinačních oblastí, dálkových cyklotras a v pohraničí.



# „cyklo“ ÚTULNY PARTNEŘI

**EUROREGION SILESIA**

- administrátor
- vedoucí partner

**INTERREG**

- dotační titul – finance - 85%

**MORAVIAN-SILESIA TOURISM**

- akční partner
- marketing
- komunikační, koordinační

**OBCE**

majitel pozemku

**TRITIA**

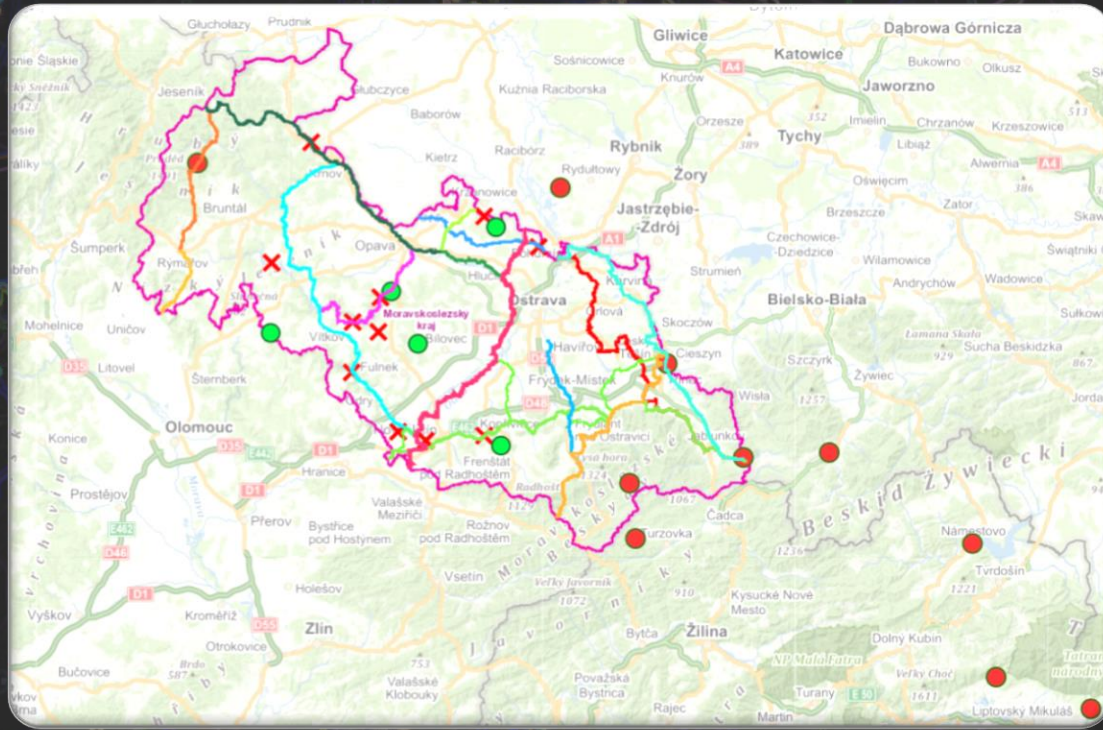
SK-PL-CZ

**MORAVSKOSLEZSKÝ KRAJ**

dofinancování projektu – 15%



# LOKACE ÚTULEN



















# CYKLO SČÍTAČE



PARTNER

SEZNAM.CZ



PARTNER  
**MOJEKOLO**



VÁŠ CYKLO SPECIALISTA



# PARTNER

# Auto Heller

OSTRAVA | OPAVA

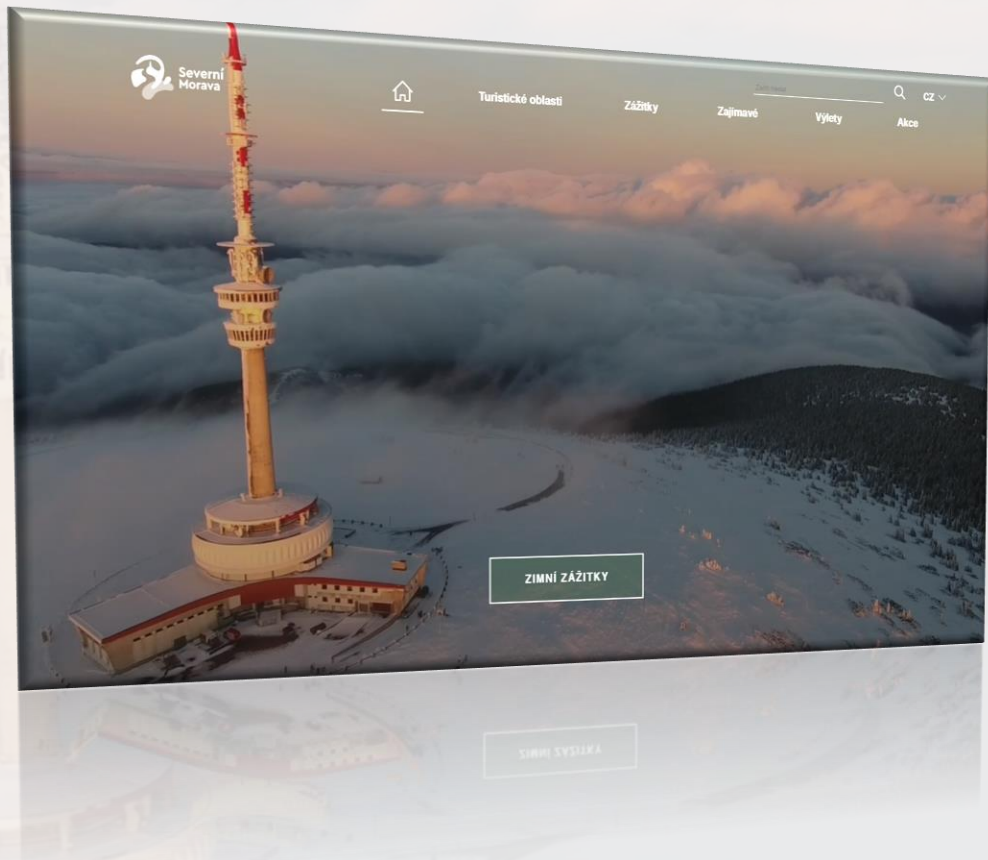




„LOGO“  
ZNAČKA







tomas.novak@mstourism.cz

DĚKUJEME



Cyklo & Běžky



cyklokraj

